

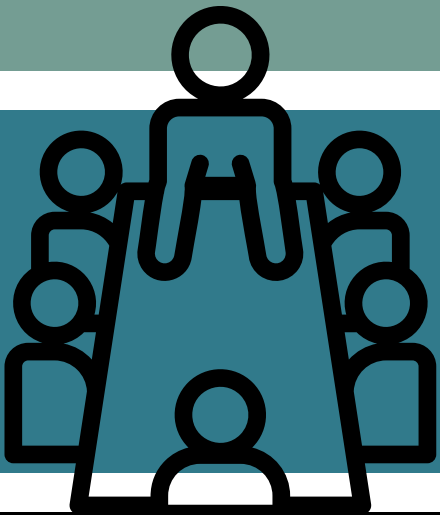
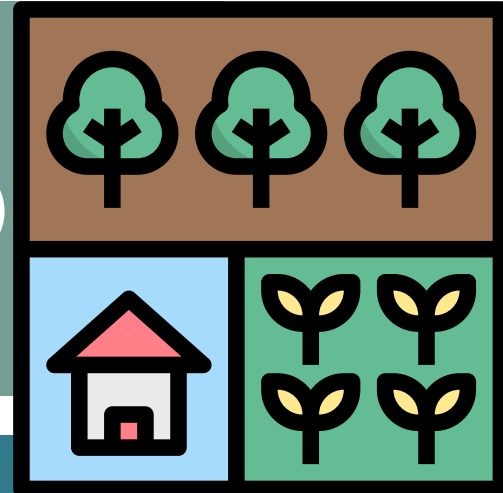
INFO Bowman

BULLETIN D'INFORMATION MUNICIPALE

OCTOBRE 2024

Des versions papier de l'Info-Bowman sont disponibles au dépanneur Bowman

APPEL DE CANDIDATURES
COMITÉ CONSULTATIF D'URBANISME (CCU)
(Page 5)



AVIS D'ASSEMBLÉE DE CONSULTATION
(Page 6)

AVIS DE RECHERCHE - HALLOWEEN 2024
(Page 7)



L'ÉQUIPE DE L'INFO BOWMAN

Chers lecteurs et lectrices assidus,

Nous sommes très fiers des efforts déployés par les membres de notre équipe pour la réalisation de cette édition du journal municipal. Sachez que nos collègues et collaborateurs sont tous engagés et dévoués et se donnent pour objectif de vous fournir un journal informatif et à jour sur l'actualité municipale.

Voici, par ordre alphabétique, la liste des employés, élus et bénévoles qui ont contribué à vous offrir un produit de qualité. Chacune de ces collaborations et de ces œuvres d'équipe est dédiée à vous, les citoyens et villégiateurs de Bowman afin de vous informer et de vous divertir.

- Catherine Pellerin
- Gaston Donovan
- Janie Giroux
- Lyne Dubuc
- Louise Peck
- Mélanie Mongeon
- Nathalie Bouladier
- Serge Corbeil
- Stéphane Goulet

Toutes ces personnes contribuent, de près ou de loin, à vous servir grâce à leurs talents et à leurs idées. Aussi, nous espérons que cette collaboration fructueuse vous permet d'être au courant de ce qui se passe dans votre communauté et qu'elle est à la hauteur de vos attentes.

Vous aimeriez contribuer de façon ponctuelle ou permanente à en augmenter la variété et la qualité ? Vous avez un talent que vous aimeriez mettre au service du journal ? Écrivez-nous à : dga@bowman.ca



Qui dit octobre, dit aussi Halloween! Ainsi, la municipalité vous invite à venir célébrer cette fête avec nous au parc du Centenaire! Venez profiter d'une soirée festive avec vos tout-petits ou pour y distribuer des bonbons. Les détails de l'événement se trouve un peu plus loin dans ce cahier.



October also means Halloween! The municipality invites you to come and celebrate the event with us at Parc du Centenaire! Come and enjoy a festive evening with your little ones or hand out sweets. Details of the event can be found later in this issue.

La municipalité est actuellement à la recherche de candidats pour rejoindre son Comité consultatif d'urbanisme (CCU). Si vous avez un intérêt pour le développement de notre territoire, cette opportunité est faite pour vous. Le mandat principal du comité est de fournir des avis et recommandations au conseil municipal sur des dossiers liés à l'urbanisme. Si vous souhaitez contribuer activement à l'évolution de notre paysage municipal, je vous invite à postuler. Vous trouverez le formulaire un peu plus loin dans cette édition si vous souhaitez poser votre candidature.

The municipality is currently seeking candidates to join its Comité consultatif d'urbanisme (CCU). If you have an interest in the development of our territory, this is the opportunity for you. The committee's main mandate is to provide advice and recommendations to the municipal council on issues related to urban planning. If you would like to make an active contribution to the evolution of our municipal landscape, I invite you to apply. You'll find the form a little further on in this issue if you are interested.

En terminant, je vous rappelle que nous avons rendez-vous le 12 octobre prochain à 13h00 dans le Parc régional de la forêt Bowman pour notre marche automnale annuelle. Au plaisir de vous y rencontrer.

In closing, I'd like to remind you that we'll be holding our annual autumn walk on October 12 at 1:00 p.m. in the Parc régional de la forêt Bowman. We look forward to seeing you there.

Je vous remercie pour votre engagement et votre participation dans la vie municipale. Ensemble, nous continuerons de faire de notre municipalité un endroit où il fait bon vivre.

Thank you for your commitment and participation in municipal life. Together, we will continue to make our municipality a great place to live.

Gaston Denevan, Maire de Bowman

Venez
Grandir
AVEC NOUS

Conseil municipal

Les grandes villes sont découpées en districts qui sont chacun représentés par un conseiller municipal élu. La distribution des rôles dans plusieurs petites municipalités et à Bowman s'exerce plutôt par l'implication des conseillers au sein de différents comités qui ont le mandat d'analyser les dossiers soumis et de fournir des recommandations au Conseil municipal pour approbation. Ces comités sont composés d'élus, nommés par le maire, de membres de l'administration municipale et, dans certains cas, de résidents.



Gaston Donovan
Maire



Catherine Pellerin
Conseillère #1
Mairesse suppléante



Denise Dubois
Conseillère #2



Gaétan Bastien
Conseiller #3



Louise Peck
Conseillère #4



Lyne Dubuc
Conseillère #5



Stéphane Goulet
Conseiller #6

Comité des ressources humaines : Lyne Dubuc et Catherine Pellerin

Comité de voirie et travaux publics : Stéphane Goulet et Gaétan Bastien

Comité incendie et sécurité civile : Gaétan Bastien et Louise Peck

Comité urbanisme et environnement : Stéphane Goulet et Louise Peck

Comité développement économique : Lyne Dubuc, Denise Dubois et Catherine Pellerin

Comité loisirs, cultures et patrimoine : Denise Dubois et Catherine Pellerin

Conseil d'administration du parc régional de la forêt Bowman : Gaétan Bastien et Nathalie Bouladier

*Le maire siège sur tous les comités

POUR NOUS JOINDRE 819-454-2421

Directrice générale
Nathalie Bouladier
dg@bowman.ca

Directrice générale adjointe
Janie Giroux
dga@bowman.ca

Agente de bureau
Mélanie Mongeon
agentebureau@bowman.ca

Inspectrice en bâtiments et environnement
Joanne Louis
inspecteur@bowman.ca

Directeur, Service de sécurité incendie
Marc Sarrazin
incendie@val-des-bois.ca



**Dans la nuit du
2 au 3 novembre 2024
toutes les horloges devront
être reculées d'une heure.**

COORDONNÉES UTILES

Info Santé : 811

CLSC : 819 454-2355 poste 2521

Hydro-Québec : 1 800 790-2424

MRC Papineau : 819 427-6243

Urgence municipale : 438 270-4020

S.Q. : 819 310-4141 ou *4141

SOPFEU : 1 800-463-3369

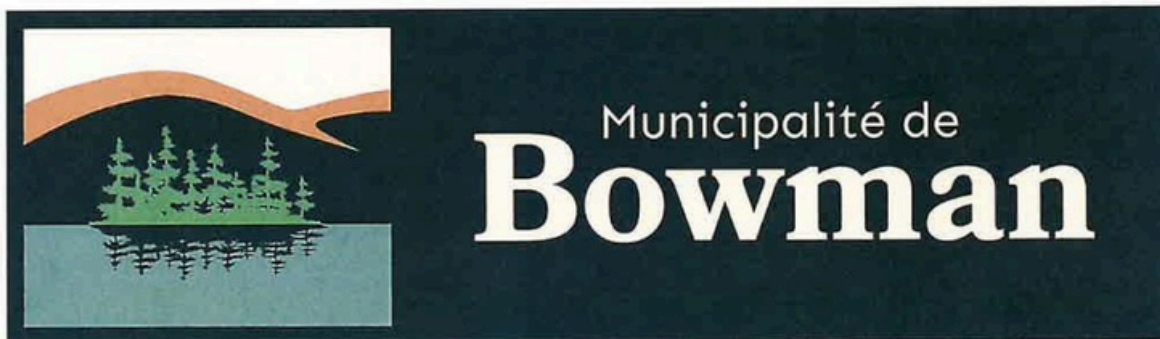
Anti-Poison : 1 800-463-5060

MTQ (route 307) : 511

**HÔTEL DE VILLE
214 ROUTE 307
BOWMAN (QUÉBEC) J0X 3C0**

**HEURES D'OUVERTURE
DU LUNDI AU JEUDI
9H - 12H ET 13H - 16H**

AVIS MUNICIPAL



AVIS D'ASSEMBLÉE DE CONSULTATION

ADOPTION DES PROJETS DE RÈGLEMENTS DE CONCORDANCES AFIN DE SE CONFORMER AU RÈGLEMENT 185-2022 DE LA MRC DE PAPINEAU

Projet de règlement numéro 04PC-2024 concernant les permis et certificats
Projet de règlement numéro 01PU-2024 concernant le plan d'urbanisme
Projet de règlement numéro 05Z-2024 concernant le zonage

AVIS PUBLIC EST DONNÉ PAR LA SOUSSIGNÉE, NATHALIE BOULADIER, DIRECTRICE GÉNÉRALE ET GREFFIÈRE-TRÉSORIÈRE DE LA SUSDITE MUNICIPALITÉ :

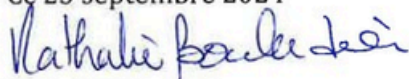
L'assemblée de consultation publique sur ledit projet de Règlement le **15 octobre 2024 à compter de 13 h** à la salle municipale située au 214, route 307 à Bowman ;

Lors de cette assemblée, le maire, Gaston Donovan, expliquera le contenu de ces projets de règlement en lien avec la concordance au schéma d'aménagement actuellement en vigueur de la MRC de Papineau et entendra les personnes et organismes qui désireront s'exprimer.

Les projets de règlement sont disponibles pour consultation au bureau de la Municipalité durant les heures d'ouverture.

Donné à Bowman

Ce 25 septembre 2024



Nathalie Bouladier

Directrice générale et greffière-trésorière

CERTIFICAT DE PUBLICATION

Je, soussignée, résidante de Val-des-Bois, certifie sous mon serment d'office que j'ai publié l'avis ci-annexé en affichant deux copies, aux endroits désignés par le Conseil, le 25^e jour de septembre 2024.

EN FOI DE QUOI, je donne ce certificat, ce 25^e jour de septembre deux mille vingt-quatre.



Directrice générale et greffière-trésorière



APPEL DE CANDIDATURES – COMITÉ CONSULTATIF D'URBANISME (CCU)

La municipalité de Bowman est à la recherche de candidats pour siéger à son comité consultatif d'urbanisme (CCU).

Le mandat principal du comité est de fournir des avis et recommandations au conseil municipal sur les sujets concernant l'urbanisme. Le comité siège à huis clos et est constitué de deux membres du conseil municipal, trois membres résidents qui seront sélectionnés par les élus municipaux et nommés par une résolution du conseil ainsi que l'inspectrice en bâtiment (personne ressource sans droit de vote).

Depuis le 1er juin 2024, tous les membres de comité consultatif d'urbanisme (CCU) doivent suivre une formation portant sur leurs rôles et leurs responsabilités au sein du comité dans les trois mois suivant le début de leur mandat. Cette formation, d'une durée de 3h30, offerte par l'Union des municipalités du Québec (UMQ) permet de se conformer à cette obligation légale. Les coûts d'inscription à cette formation sont supportés par la municipalité de Bowman.

La durée du premier mandat des membres est fixée à deux ans pour le siège portant un nombre pair et à quatre ans pour les sièges impairs. Elle se calcule à compter de leur nomination par résolution. Par la suite, la durée du mandat est fixée à quatre ans pour tous les membres.

Les personnes intéressées doivent faire parvenir leur candidature au plus tard le 28 octobre 2024 soit par courriel à dg@bowman.ca ou en personne en vous présentant au bureau municipal situé au 214, route 307.



Vous trouverez le formulaire de candidature à la toute dernière page du journal



Vous avez une plainte ou une préoccupation que vous souhaitez porter à l'attention de la municipalité ? Nous avons simplifié le processus pour vous.

1. Rendez-vous sur le portail de la municipalité au www.bowman.ca.
2. Faites défiler vers le bas et recherchez la section "Services aux citoyens".
3. Cliquez sur l'encadré intitulé "Requêtes".
4. Vous serez redirigé vers différentes catégories pour vous aider à préciser votre plainte.

En répondant simplement aux questions fournies, vous nous aidez à comprendre votre préoccupation de manière détaillée.

De plus, si vous êtes inscrit sur le portail de la municipalité, vous pourrez suivre de près le progrès de votre requête :

1. Cliquez sur votre nom en haut à droite.
2. Choisissez "Mon espace citoyen".
3. Dans le menu de gauche, vous trouverez la rubrique "Mes requêtes".

Ainsi, vous restez informé de l'évolution de votre requête tout en contribuant à améliorer notre communauté. Nous sommes là pour vous écouter et résoudre vos préoccupations de manière efficace.



Idées novatrices

Nous savons que nos citoyens regorgent d'idées novatrices et de projets qui pourraient bénéficier à l'ensemble de la communauté. Si vous avez une idée ou un projet à nous soumettre, nous vous invitons à nous faire part de vos propositions en nous écrivant à l'une ou l'autre de ces adresses : dga@bowman.ca ou dg@bowman.ca.

Nous croyons fermement que la collaboration citoyenne est essentielle pour bâtir une municipalité à l'image de ceux qui y vivent.

ENEZ DONNER DES FRIANDISES !

PARCOURS D'HALLOWEEN

AVIS DE RECHERCHE

31 OCTOBRE
PARC DU CENTENAIRE
214, ROUTE 307



Le 31 octobre prochain, la municipalité de Bowman organise un parcours d'Halloween à la lueur des flambeaux, dans le parc du Centenaire, et nous avons besoin de vous afin de faire de cette activité une belle réussite !

Pour participer, c'est simple : apportez vos friandises ainsi que vos décorations d'halloween afin de faire vivre aux princesses et aux petits monstres de notre belle municipalité une soirée mémorable. Réservez votre présence au parcours d'halloween avant le 25 octobre !

dga@bowman.ca 819 454-2421

LOISIRS ET CULTURE

Les Bons Copains - Calendrier d'activités Octobre



LES BONS COPAINS

MOIS	JOUR	ACTIVITÉS	Membres arrivent vers	Début des activités
Octobre	01	POCHES ET WHIST	9h30 et 12h30	10h et 13h
	08	POCHES ET WHIST	9h30 et 12h30	10h et 13h
	15	POCHES ET WHIST	9h30 et 12h30	10h et 13h
	22	POCHES ET WHIST	9h30 et 12h30	10h et 13h
	29	POCHES ET WHIST	9h30 et 12h30	10h et 13h

IMMERSION DE TANNAGE

Technique au gras et à la fumée

Transformez
une peau
crue en un
cuir souple
et un petit
projet de
couture

11 AU 14 OCTOBRE
MONTPELLIER



Avec la participation financière de :

Québec



L'automne, n'est pas synonyme de s'encabaner, mais plutôt de

se rencontrer!



Où: Centre communautaire

Coût: Gratuit

Inscription: Aucune

Quand: Tous les lundis de 19 h à 21 h dès le 16 septembre 2024, à l'exception du 23 septembre

Apporter votre matériel, chacun travaille sur son projet, crochet, tricot, tricotin, broderie, scrapbooking ou autre.

Les lundis, on se rencontre pour briser l'isolement

Vous n'avez pas d'auto ou ne conduisez pas le soir, renseignez-vous, possibilité de co-voiturage

Au plaisir de vous rencontrer

Personne contact: Manon Bourque
819 454-2280



LOISIRS ET CULTURE

Air-Eau-Bois invite les résidents des municipalités avoisinantes à profiter gratuitement de sa base de plein air cet automne

La Base de plein air Air Eau Bois est fière d'annoncer qu'elle relance son programme « Accès Plein Air », qui offre cet automne aux familles des municipalités avoisinantes un accès gratuit à ses activités de plein air les fins de semaine.

Ce programme est rendu possible grâce au soutien du CISSS de l'Outaouais dans le cadre du programme du Réseau d'Éclaireurs. Cette initiative vise les familles des régions rurales, et a pour objectif de leur permettre de découvrir les joies et les bienfaits des activités en plein air, souvent inaccessibles en raison de contraintes économiques.

Les municipalités concernées sont :

- Bowman
- Denholm
- Lac-Sainte-Marie
- Low
- Notre-Dame-de-la-Salette
- Val-des-Bois
- Val-des-Monts

Nous invitons toutes les familles de ces municipalités à profiter de cette opportunité unique pour se reconnecter avec la nature et vivre des moments de plaisir en plein air.

Sur présentation d'une preuve d'identité avec adresse, les familles pourront parcourir découvrir nos sentiers pédestres et leurs points de vue sur le Réservoir du Poisson-Blanc, parcourir la piste d'hébertisme, profiter de la plage et utiliser le matériel fourni pour les jeux libres. De plus, une période d'initiation au tir à l'arc sera offerte les samedis de 13-15h.



ACCÈS PLEIN AIR
LES SAMEDIS ET DIMANCHES
JUSQU'AU 3 NOVEMBRE 2024

GRATUIT POUR LES RÉSIDENTS DE:

- Bowman
- Denholm
- Lac Sainte-Marie
- Val-des-Monts
- Val-des-Bois
- Notre-Dame-de-la-Salette
- Low

ACCÈS À LA BASE DE PLEIN AIR :

- Tir à l'arc tout les samedis entre 13h et 15h
- Sentiers pédestres
- Piste d'hébertisme
- Jeux libres (équipement fournit)

IMPORTANT: APPORTEZ UNE PREUVE DE RÉSIDENCE.

LOISIRS ET CULTURE

**Nous sommes ravies
d'annoncer la reprise de
nos activités au Cercle de
Fermières de Val-des-Bois
et Bowman**



Les Cercles de Fermières du Québec, c'est la plus grande association féminine au Québec avec plus de 30 000 membres. De par leurs actions et les différentes oeuvres de bienfaisance qu'ils soutiennent, les Cercles de fermières du Québec contribuent à l'amélioration des conditions de vie de la femme et de la famille, ainsi qu'à la préservation et la transmission du patrimoine culturel et artisanal.

BAZAR DE NOËL

Le Cercle de Fermières de Val-des-Bois et Bowman vous invite à plonger dans l'esprit des fêtes avec leur **Bazar de Noël exceptionnel!** Venez découvrir des trésors uniques, créés avec passion par des artistes et artisans locaux et des environs.

Date : Samedi 16 novembre 2024

Heure : 10 h à 17 h

Lieu : Centre communautaire de Val-des-Bois
121 chemin Pont de Bois
Entrée et stationnement gratuit

Venez célébrer la magie de Noël avec nous et faites de cette saison un moment inoubliable !



LE PREMIER RESPONSABLE C'EST TOI !

10 CONSEILS POUR PRÉVENIR LES INCENDIES



AVERTISSEUR DE FUMÉE

- Installez un avertisseur de fumée par étage, y compris au sous-sol.
- Préférez un modèle à cellule photoélectrique qui déclenche moins d'alarmes inutiles.
- Changez-le selon la date de remplacement indiquée sur le boîtier par le fabricant.



PLAN D'ÉVACUATION EN CAS D'INCENDIE

- Repérez deux issues possibles.
- Identifiez un point de rassemblement situé à l'extérieur et avisez tous les occupants de la résidence.
- Répétez les gestes à poser lors d'une évacuation en cas d'incendie avec tous les occupants.



COMMENT ÉVACUER VOTRE RÉSIDENCE

- Fermez les portes derrière vous pour empêcher la propagation des flammes et de la fumée dans les autres pièces ou dans les autres logements.
- Composez le 9-1-1 une fois à l'extérieur de votre domicile.



ARTICLES DE FUMEUR

- Ne jetez pas de mégots dans les pots de fleurs ou sur le paillis.
- Déposez les mégots dans un contenant métallique.



SOURCE DE CHALEUR

- Éloignez les rideaux et les meubles à au moins 10 cm des radiateurs ou des plinthes électriques ou de toute autre source de chaleur.



ÉLECTRICITÉ

- Confiez l'installation électrique de votre domicile à un maître électricien.
- Utilisez des appareils électriques homologués au Canada et portant les sigles CSA et ULC.



MONOXYDE DE CARBONE

- Installez un avertisseur de monoxyde de carbone si vous avez un garage attenant à votre domicile ou si vous utilisez des appareils de chauffage ou de cuisson non électriques.
- Suivez les normes du fabricant pour l'installation de votre avertisseur de monoxyde de carbone.



PRÉVENIR LES FEUX DE CUISSON

- Surveillez constamment les aliments qui cuisent et utilisez une minuterie.
- Ne chauffez jamais d'huile dans un chaudron pour faire de la friture, peu importe le type de chaudron; utilisez une friteuse thermostatique.



RAMONAGE DES CHEMINÉES

- Confiez l'inspection et le ramonage de votre cheminée à un expert, une fois par année, avant la période du chauffage. Ce conseil est également de mise pour les tuyaux d'évacuation des foyers à granules.



CENDRES CHAUDES

- Laissez refroidir les cendres chaudes à l'extérieur dans un contenant métallique muni d'un couvercle également en métal.
- Attendez au moins sept jours avant de les transvider dans le bac à déchets.

En collaboration avec votre service de sécurité incendie

Quebec.ca/prevention-incendies

Quelques nouvelles de votre Parc régional

Le Parc régional de la forêt Bowman est de plus en plus présent au sein de la vie des citoyens de Bowman et des environs. Le Parc vous invite à découvrir la « Vraie nature de Bowman » et vous lance du même coup l'appel suivant :

« Venez grandir avec nous »



La période de chasse dans le parc

Il y a un temps de l'année où nous devons partager le Parc régional de la forêt Bowman avec les chasseurs. Il en va de même pour tous les parcs forestiers sur les terres publiques du Québec.

Si vous prévoyez une randonnée:

- Soyez visibles en portant un dossard orange fluorescent et des vêtements voyants;
- Gardez votre animal de compagnie en laisse; et,
- Évitez de vous aventurer hors des chemins ou des sentiers.

Pendant la période de chasse au chevreuil à la carabine, soit du 9 au 24 novembre*, nous vous demandons de redoubler de prudence et, pour des raisons de sécurité, d'éviter les promenades dans le Parc si possible. Nous encourageons également les chasseurs à respecter l'emprise des sentiers et à faire preuve de vigilance.

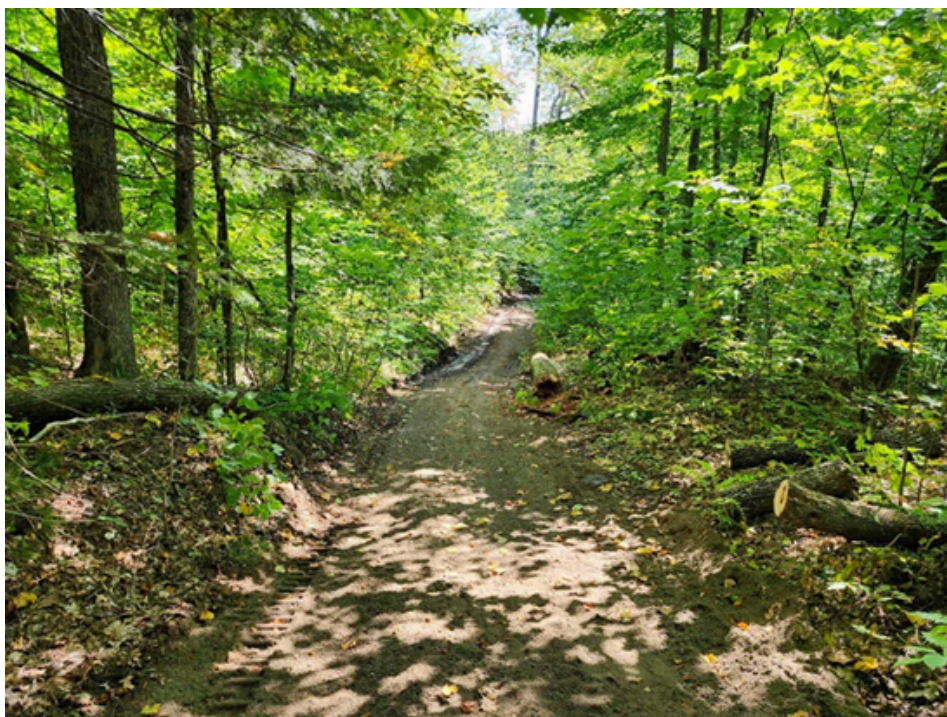
*Ces dates peuvent changer. Pour plus de précision, veuillez consulter la page web de Tourisme et loisirs, Périodes de chasse pour le cerf de Virginie 2024-2025 du gouvernement du Québec.

Le sentier de l'Ange

Le sentier de l'Ange, nommé ainsi en raison de la forme particulière du lac de la Truite, a fait l'objet de travaux importants dernièrement. Sur une distance de près de deux kilomètres, le sentier a été dégagé et élargi pour permettre une randonnée plus agréable.

Le sentier de l'Ange donnera aussi accès à un troisième relais qui devrait être installé cet automne. Ce nouveau relais sera, comme les relais précédents, un endroit où vous pourrez vous réchauffer en hiver ou pique-niquer en famille tout au long de l'année.

L'aménagement de ces infrastructures a été possible grâce à une subvention de Tourisme Outaouais.



Aperçu des travaux qui ont été effectués sur le sentier de l'Ange aux abords du lac de la Truite

Parc régional de la forêt Bowman

La marche automnale

N'oubliez pas notre rendez-vous annuel pour la marche automnale. L'événement se déroulera le 12 octobre à 13h00.

Le départ de la randonnée organisée se fera à 14h00 à partir du relais du Chêne, le vert pour les intimes. Cette randonnée vous mènera au belvédère Panorama après un parcours d'environ 30 minutes sur un sentier jugé de difficulté moyenne.

Veuillez vous référer à la page Facebook du Parc régional de la forêt Bowman pour tous les détails. On vous attend en grand nombre!

Comme toujours, je vous invite à communiquer avec nous pour nous faire part de vos suggestions ou commentaires, vous pouvez nous joindre à l'adresse courriel suivante : foretbowman@bowman.ca. Vous pouvez suivre les activités du Parc régional de la forêt Bowman sur la page Facebook du Parc régional.

Bientôt vous aurez aussi accès à notre site Web, présentement en construction, il devrait être accessible à partir du mois prochain...je vous tient au courant!

Au plaisir de vous lire bientôt,

Serge Corbeil

Président du conseil d'administration du Parc régional de la Forêt Bowman



Photo du parc régional prise lors d'une marche automnale antérieure

BIBLIOTHÈQUE

**Participer au concours de l'automne!
Du 1 septembre au 29 octobre 2024**

**Présentez-vous à la biblio de Val-des-Bois/Bowman
Remplissez un coupon de participation
et courez la chance de gagner un certificat-cadeau de 50 \$ de la Librairie Rose-Marie**

Pour participer, vous devez être membre de la bibliothèque de Val-des-Bois/Bowman ou encore le devenir.

**Attribution du prix : le mercredi 30 octobre 2024
Le gagnant sera contacté par un membre de la biblio**

Politique disponible à la biblio

Horaire de la bibliothèque municipale

**Lundi : 10 h à 12 h
Mercredi : 10 h à 12 h et 18 h à 20 h
Vendredi : 18 h à 20 h
Samedi : 9 h à 12 h**

**595 route 309, Val-des-Bois
Québec, J0X 3C0
biblio@val-des-bois.ca
819-454-2280, poste 3055**

**Facebook:
<https://www.facebook.com/BiblioVdB.Bowman>**

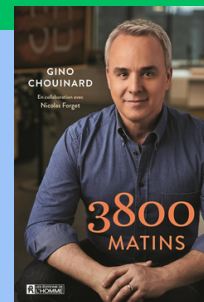
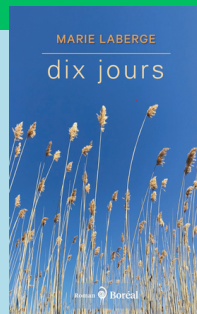
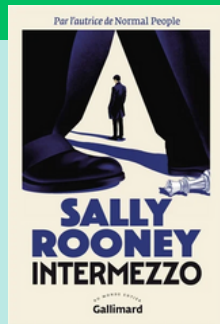
Saviez-vous !!

Des passes sont disponibles à la bibliothèque pour visiter différents musées tels que :

- Musée canadien de la nature;
- Musée canadien de l'histoire;
- Musée canadien de la guerre;
- Musée des beaux-arts du Canada;
- Ingénium du musée de l'Agriculture et de l'alimentation du Canada;
- Musée de l'aviation et de l'espace du Canada;
- Musée des sciences et de la technologie.

Nouveautés du mois

ROMANS



SÉRIES



JEUNESSE



DVD



POLARS



ENCOURAGEONS NOS COMMERÇANTS

Bastien collision
Remorquage et mécanique
819-454-2608

BenJoe's Repair
Confection et réparation
de toile de bateau
819-661-8371

**Base de plein air
Air-Eau-Bois**
819-457-4040

Bowman Projet Nature
819-271-6923
info@laforesthd.com

Camping Club Medd
819-661-5445

Camping Idéal
819-454-2471

Camping Paris
819-454-6885

Camping Thom
819-454-2412

Camping Escalier
819-598-4669

Construction Guy-Nor
819-360-7341

Cosmopolite
Coiffure et esthétique
819-777-2676

Déneigement Ben
819-454-2391

Dépanneur Bowman
819-454-2630

Domaine Kelix
819-773-1415

Domaine Martin et Fils
Location de chalets
819-271-6939

**Doris Lebrun -
Massothérapeute**
819-454-6948

Doyon Performance
Réparation de petits-
moteurs
819-923-8012

Époxy de la Lièvre
819-454-2255

Fondations de la Lièvre
819-790-3274

Garage Mallon
819-209-2754

Gestion septique BR
819-661-2688

Les entreprises GDS
Construction et rénovations
819-665-8756

HMS Découvertes
Location de chalets
3 chemin du Sommet
819-968-6008

Pourvoirie Chevreuil-Blanc
819-454-2313

Pourvoirie de la Lièvre
819-454-2473

Remorquage Bowman
819-210-4172

**Service de garde La Petite
Grenouille**
819-208-6445

**Stéphane Goulet
Courtier immobilier,
Proprio Direct**
819-777-1289

ORGANISMES



Association des pompiers volontaires
Pierre Thibault, président



Cercle de Fermières de Val-des-Bois / Bowman
Lucie Boisvert, présidente, 819-598-6845
Suzanne Charette, communication et
recrutement, 819-281-7986



Chevaliers de Colomb
Conseil 6045
Richard Bastien, grand chevalier



Club Chasse et Pêche Bowman / Val-des-Bois
Roxane Blanchard
chassepechevdbb@hotmail.com



Le Club de l'Âge d'Or les Bons Copains
Hélène Madore, présidente
819 454-2036

La Fabrique
Céline Vadnais, présidente 819-303-4649



La Voix des Parents
Kim Beaulieu 819 918-4053



Parc régional de la Forêt Bowman
Serge Corbeil, président
foretbowman@bowman.ca



Loisirs Bowman / Val-des-Bois
Information à venir

La Mie du Partage
Diane Guy, présidente
819-593-0252



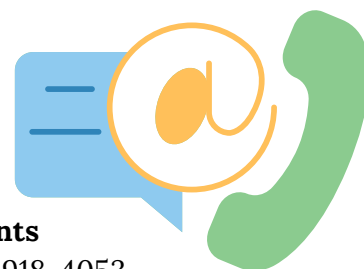
Mouvement Art et Culture
Anne Trépanier, présidente
819 454-6766



Office d'habitation de l'Outaouais
819 568-0033; poste 552



Regroupement des gens d'affaires du Lièvre
Yvan Chaput
819-238-7109



CALENDRIER

OCTOBRE 2024

Dimanche	Lundi	Mardi	Mercredi	Jeudi	Vendredi	Samedi
		1	2	3	4	5
				 	Bureau fermé 	
6	7	8	9	10	11	12
	 				Bureau fermé 	
13	14	15	16	17	18	19
	Action de grâces  			 	Bureau fermé 	
20	21	22	23	24	25	26
	 			 	Bureau fermé 	
27	28	29	30	31	1	2
				   Halloween!	Bureau fermé 	



Les Bons copains



Fermières



Bibliothèque



Séance du conseil



collecte du recyclage



collecte des ordures



collecte des ordures commerciales seulement

Formulaire de candidature

Prénom

Nom

Adresse

Téléphone

Courriel

QUESTIONS

Pourquoi désirez-vous devenir membre du Comité consultatif d'urbanisme?

Formulaire de candidature

Avez-vous une bonne connaissance du territoire de la municipalité de Bowman?

Êtes-vous associé ou impliqué dans certains projets de développement ou de construction?

Quelles sont vos disponibilités (jour, soir, après-midi, avant-midi)?